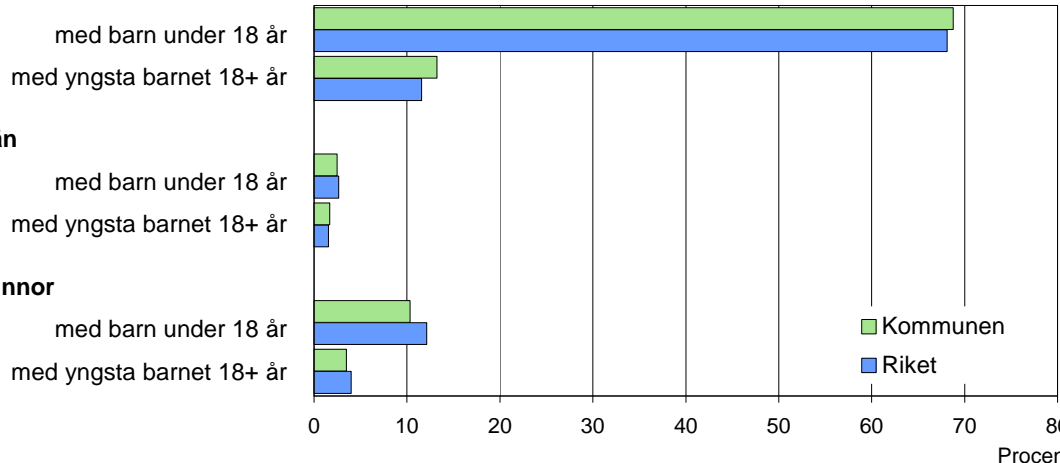


Barn och föräldrar efter familjetyp 2006

Sammanboende



Barn 0–17 år efter föräldrarnas sammanboendeform 2006

Sammanboendeform	Enligt folkbokföringen						Enl. unders. HEK Riket 2005	
	Kommunen			Riket			Riket 2005	
	Barn Antal	Medelantal % syskon*		Barn Antal	Medelantal % syskon*	Barn Antal	%	
Barn till sammanboende	6 543	82	1,3	1 523	79	1,3	1 609	81
gifta	4 689	58	1,4	1 060	55	1,4	1 064	53
sambor m. gemensamma barn	1 854	23	1,1	463	24	1,1	487	24
sambor m. enbart särkullsbarn	58	3
Barn till ensamstående män	277	3	0,8	71	4	0,8	64	3
Barn till ensamstående kvinnor	1 196	15	1,0	334	17	1,1	325	16
Flyttat hemifrån eller ofullst. uppg.	6	0
Samtliga barn	8 027	100	1,2	1 931	100	1,3	1 998	100
Barn till sammanboende bor med båda biologiska föräldrar	6 104	93	1,3	1 420	93	1,3		
mor+styvfar	350	5	1,8	81	5	1,8		
far+styvmor	57	1	2,4	16	1	2,0		

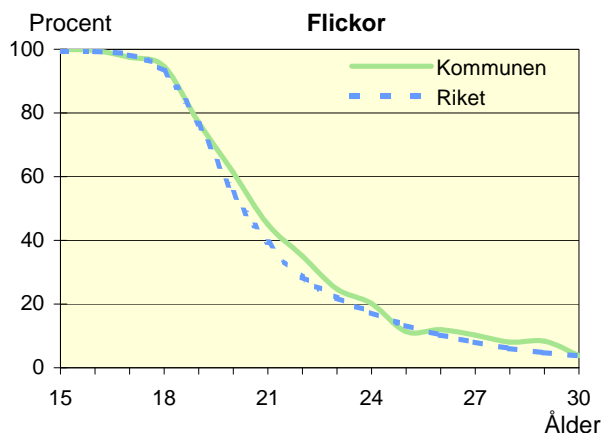
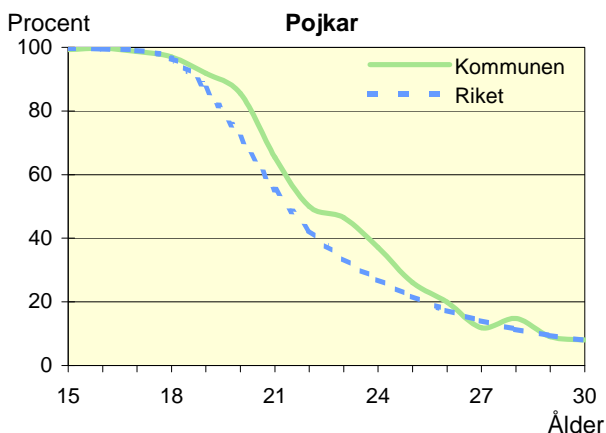
* Avser hemmaboende barn 0–21 år

Uppgifter saknas om "Barn till sambor med enbart särkullsbarn" p.g.a. brister i folkbokföringen. Dessa

barn ingår i någon av grupperna "Barn till ensamstående män" eller "Barn till ensamstående kvinnor". Se vidare förklaringar i särskilt blad.

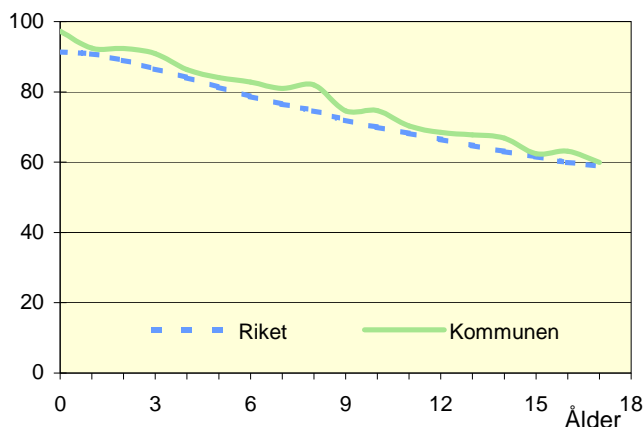
Hemmaboende ungdomar efter ålder 2006

Andel av ungdomarna i åldern 15–30 år som fortfarande bor hemma



Biologiska föräldrar 2006

Andel barn 0–17 år som bor med båda föräldrarna
Procent



Barn som bor med båda föräldrarna 2006

	Vid		
	6 års ålder	13 års ålder	17 års ålder
Kommunen	83	68	60
Riket	79	65	59

Andel (%) av alla i resp. ålder

Barn vilkas föräldrar separerat 2004–2006

Barnets ålder	Föräldrarna var		Separationer/100 barn	
	Gifta	Sambo	Kommunen	Riket
0–5 år	47	84	2,2	3,3
6–12 år	107	78	2,4	3,2
13–17 år	99	48	2,6	2,9
0–17 år	253	210	2,4	3,1

Svensk och utländsk bakgrund 2006

Födelseland	Procentuell fördelning Kommunen				Riket
	0–5 år	6–12 år	13–17 år	0–17 år	0–17 år
Barn födda i Sverige	97	96	95	96	95
båda föräld. födda i Sverige	81	83	82	82	73
en föräld. född utomlands	9	8	9	9	11
båda föräld. födda utomlands	6	5	4	5	10
Barn födda utomlands	3	4	5	4	5
därav adoptivbarn	1	0	1	1	1
Samtliga barn, %	100	100	100	100	100
Samtliga barn, antal	2 283	3 004	2 751	8 038	1 933 807

Barn till förvärvsarb. föräldrar 2006

Familjetyp	Andel (%) av barnen i resp. familjetyp	
	Kommunen	Riket
Sammanboende		
Pappa	93	90
Mamma	85	82
Ensamstående		
Pappa	86	84
Mamma	76	71

Föräldern förvärvsarbetar i november det aktuella året

Barn till arbetslösa föräldrar 2006

Familjetyp	Andel (%) av barnen i resp. familjetyp	
	Kommunen	Riket
Sammanboende		
Pappa	7	7
Mamma	13	13
Ensamstående		
Pappa	7	10
Mamma	19	16

Föräldern har varit arbetslös någon gång under året

Disponibel inkomst i familjer med barn 0–17 år 2006

Familjetyp	1 barn		2 barn		3 barn		4+ barn	
	Kom.	Riket	Kom.	Riket	Kom.	Riket	Kom.	Riket
Sammanboende föräldrar	403	399	425	419	440	423	443	405
Ensamstående pappor	226	222	276	245	366	256	..	255
Ensamstående mammor	196	191	217	216	242	237	235	264
Alla barnfamiljer	346	331	406	394	424	403	416	382

Avser medianinkomst, tkr