

TECKENFÖRKLARING

- Allmänt**
- Fastighetsgräns
 - Arbetsområdesgräns, redovisad 2 m utanför verklig gräns
 - Centrumlinje med längdmätning
 - Kantlinje
 - Stödremsa
 - KS1 Granitkantsten, RV2
 - KS1-A Granitkantsten (anslutning)
 - KS1-F Granitkantsten fasad, RF2
 - KS1-0 Granitkantsten, RV2 (0-visning)
 - KS2 Busskantsföd i betong
 - KS2-A Busskantsföd i betong, avslutning höger/vänster
 - SM Stödmur L-stöd
 - SM-R Stödmur L-stöd + räcke
 - DB Dagvattenbrunn
 - Belysningsstolpe, se bilaga 93630-E-Bilaga-1
 - Hällplatsstolpe, placeras och monteras enligt ST 10 M 01 och ST 10 F 01
 - Taktit stråk enligt ST 10 D 01
 - Bänk, placeras enligt ST 10 M 04
 - Papperskorg, placeras enligt ST 10 M 04
 - Väderskydd med toppmonterad skylt, 1,3 x 3,2 m utan frontglas, placeras enligt ST 10 M 04
 - Cykelparkering med plats för 5 cyklar, placeras enligt ST 10 M 04
 - Nytt träd
 - Befintligt träd
 - Befintlig buske
 - Väriök; Crocus biflorus, 100 st/m²

- Beläggningar**
- A1
 - A2
 - A3
 - A4
 - A5
 - A6
 - A7
 - A8
 - A9
 - BP
 - B1
 - B2
 - B3
 - B4
 - B5
 - B6
 - B7
 - B8
 - B9
 - B10
 - B11
 - B12
 - B13
 - B14
 - B15
 - B16
 - B17
 - B18
 - B19
 - B20
 - B21
 - B22
 - B23
 - B24
 - B25
 - B26
 - B27
 - B28
 - B29
 - B30
 - B31
 - B32
 - B33
 - B34
 - B35
 - B36
 - B37
 - B38
 - B39
 - B40
 - B41
 - B42
 - B43
 - B44
 - B45
 - B46
 - B47
 - B48
 - B49
 - B50
 - B51
 - B52
 - B53
 - B54
 - B55
 - B56
 - B57
 - B58
 - B59
 - B60
 - B61
 - B62
 - B63
 - B64
 - B65
 - B66
 - B67
 - B68
 - B69
 - B70
 - B71
 - B72
 - B73
 - B74
 - B75
 - B76
 - B77
 - B78
 - B79
 - B80
 - B81
 - B82
 - B83
 - B84
 - B85
 - B86
 - B87
 - B88
 - B89
 - B90
 - B91
 - B92
 - B93
 - B94
 - B95
 - B96
 - B97
 - B98
 - B99
 - B100

Trafik

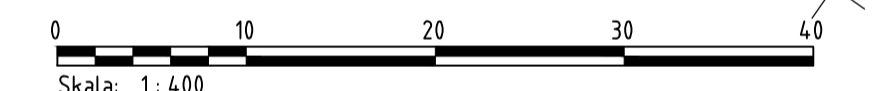
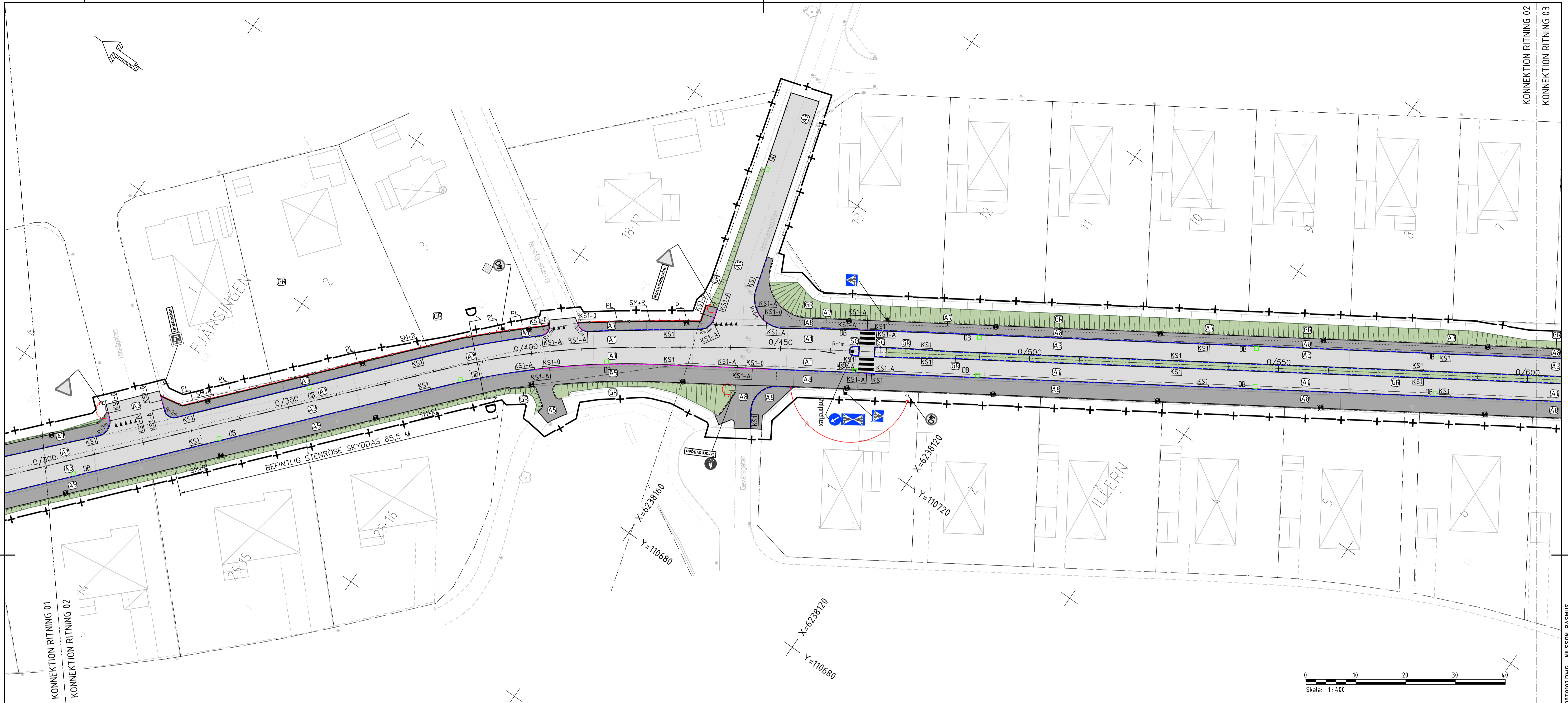
- Befintligt vägmärke
- Nytt vägmärke
- Befintligt vägmärkesstolpe
- Ny vägmärkesstolpe
- Flytt av vägmärke med tillhörande stolpe och fundament
- Bullerremsa, tjocklek 4 mm
- Mittlinje I(0,10)3+3
- Ledlinje I(0,10)1+1
- Heidragenlinje H(0,20)
- Vägningslinje M14
- Övergångsställe M15
- Cykelpassage M16
- Färthinder M17

Anvisningar

- För detaljutformning vid infarter, busshällplatser, ramper, gång- och cykelpassager samt övergångsställen se detaljritningar 100T0601-100T0602
- Kantsten i refug ska sättas med visning 12 cm om inget annat anges på ritning
- Standardvägmärken placeras på nedan angivna höjder (underkant skylt):
- Gångbana, refug med övergångsställe eller passage: 2.2 m
- Refug och placering i slänt: 1.7 m
- Vägvisare som sticker ut över cykelbana: 2.5 m

Koordinatsystem: SWEREF 99 13 30
Höjdsystem: RH2000

BET	ÄNDRINGEN AVSER	DATUM	SIGN
BYGGHANDLING			
ERRARPSVÄGEN			
UPPDRAG NR 214859	RITAD/KONSTR AV J ANDERSSON	UTFORMNINGSPÅN KM 0/000 - 0/300	
DATUM 2023-02-01	HANDLAGGARE J ANDERSSON	SKALA A1 1:4.00 A3 1:800	NUMMER 100T0101
ANSVARIG J NILSSON			BET



TECKENFÖRKLARING

- Allmänt**
- Fastighetsgräns
 - Arbetsområdesgräns, redovisad 2 m utanför verklig gräns
 - Centrumlinje med längdmätning
 - Kantlinje
 - Stödremsa
- KS1**
- Granitkantsten, RV2
 - Granitkantsten (anslutning)
 - Granitkantsten fasad, RF2
 - Granitkantsten, RV2 (0-visning)
 - KS2
 - Busskantsföd i betong
 - Busskantsföd i betong, avslutning höger/vänster
 - SM
 - Stödmur L-stöd + räcke
 - SM+R
 - DB
 - Belysningsstolpe, se bilaga 93630-E-Bilaga-1
 - Hällplatsstolpe, placeras och monteras enligt ST 10 M 01 och ST 10 F 01
 - Taktilt stråk enligt ST 10 D 01
 - Bänk, placeras enligt ST 10 M 04
 - Papperskorg, placeras enligt ST 10 M 04
 - Väderskydd med toppmonterad skylt, 1,3 x 3,2 m utan frontglas, placeras enligt ST 10 M 04
 - Cykelparkering med plats för 5 cyklar, placeras enligt ST 10 M 04
- Beläggningar**
- (A1) Asfalt - körbana full överbyggnad
 - (A2) Asfalt - körbana busshällplats full överbyggnad
 - (A3) Asfalt - körbana justering med kross
 - (A4) Asfalt - körbana busshällplats justering med kross
 - (A5) Asfalt - GC-bana
 - (A6) Asfalt - GC-bana/Gångbana körbar
 - (A7) Asfalt - gångbana
 - (A8) Asfalt - GC-bana/Gångbana justering med kross
 - (B1) Betongplattor full överbyggnad
 - (B2) Betongplattor justering med kross
 - (S) Smågatssten
 - (GR) Gräsytta
 - (PI) Planteringsytta
 - (S) Befintlig singel som kompletteras med likvärdig
- Trafik**
- Befintligt vägmärke
 - Nytt vägmärke
 - Befintlig vägmärkesstolpe
 - Ny vägmärkesstolpe
 - Flytt av vägmärke med tillhörande stolpe och fundament
 - Bullerremsa, tjocklek 4 mm
 - Mittlinje I(0,10)3+3
 - Ledlinje I(0,10)1+1
 - Heldragenlinje H(0,20)
 - Väpningslinje M14
 - Övergångsställe M15
 - Cykelpassage M16
 - Farthinder M17
- Anvisningar**
- För detaljutformning vid infarter, busshällplatser, ramper, gång- och cykelpassager samt övergångsställen se detaljrutningar 100T0601-100T0602.
 - Kantsten i refug ska sättas med visning 12 cm om inget annat anges på ritning
 - Standardvägmärken placeras på nedan angivna höjder (underkant skylt):
 - Gångbana, refug med övergångsställe eller passage: 2.2 m
 - Refug och placering i slänt: 1.7 m
 - Vägvisare som sticker ut över cykelbana: 2.5 m
- Nytt träd**
- Befintligt träd**
- Befintlig buske**
- Väriök; Crocus biflorus, 100 st/m2**

Koordinatsystem: SWEREF 99 13 30
Höjdsystem: RH2000

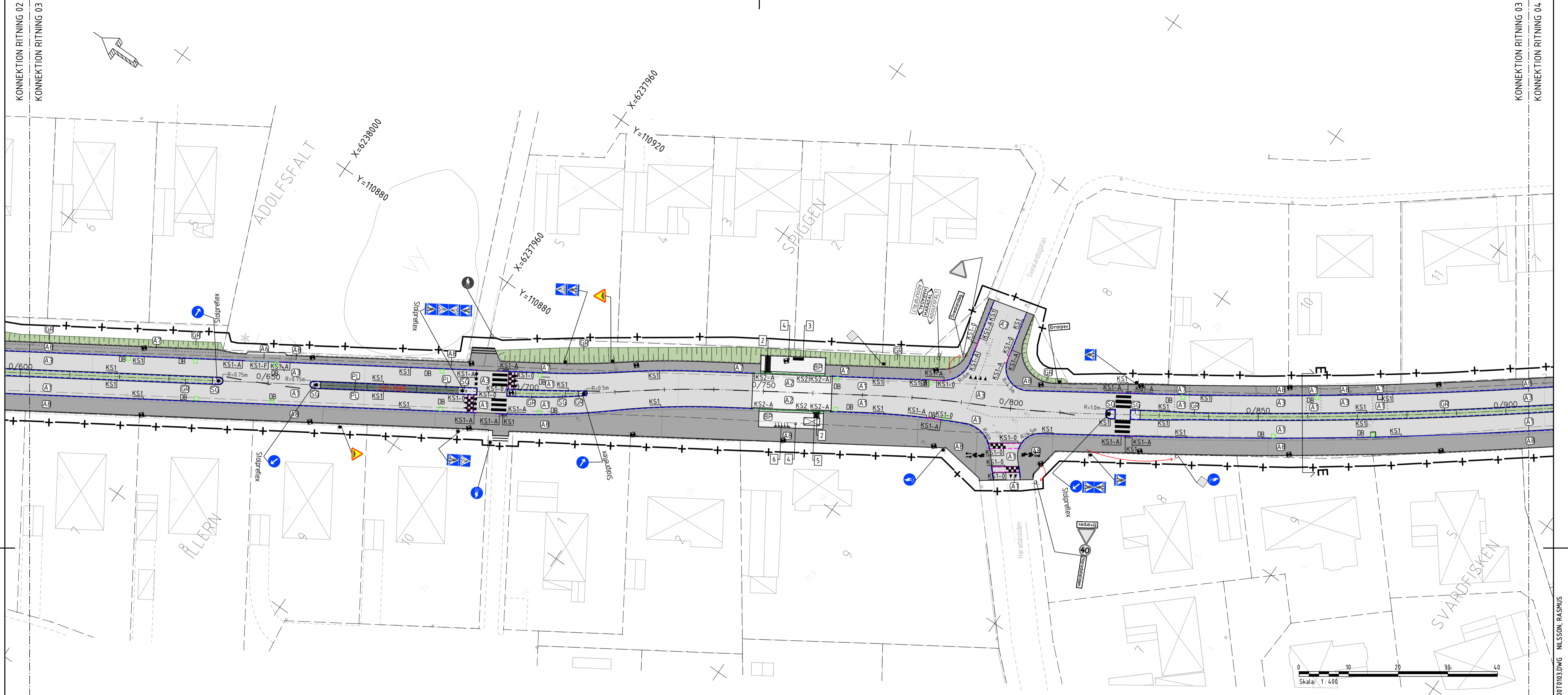
BET	ÄNDRINGEN AVSER	DATUM	SIGN
BYGGHANDLING			

ERRARPSVÄGEN



UPPDRAG NR 214859	RITAD/KONSTR AV J ANDERSSON
DATUM 2023-02-01	HANDLAGGARE J ANDERSSON
ANSVARIG J NILSSON	

UTFORMNINGSPLAN KM 0/300 - 0/600	SKALA A1 1:4.00 A3 1:800	NUMMER 100T0102	BET
-------------------------------------	--------------------------------	--------------------	-----



TECKENFÖRKLARING

- Allmänt**
- Fastighetsgräns
 - Arbetsområdesgräns, redovisad 2 m utanför verklig gräns
 - Centrumlinje med längdmätning
 - Kantlinje
 - Stödremsa
 - KS1 Granitkantsten, RV2
 - KS1-A Granitkantsten (anslutning)
 - KS1-F Granitkantsten fasad, RF2
 - KS1-0 Granitkantsten, RV2 (0-visning)
 - KS2 Busskantsföd i betong
 - KS2-A Busskantsföd i betong, avslutning höger/vänster
 - SM Stödmur L-stöd
 - SM-R Stödmur L-stöd + räcke
 - DB Dagvattenbrunn
 - Belysningsstolpe, se bilaga 93630-E-Bilaga-1
 - Hållplatsstolpe, placeras och monteras enligt ST 10 M 01 och ST 10 F 01
 - Taktit stråk enligt ST 10 D 01
 - Bänk, placeras enligt ST 10 M 04
 - Papperskorg, placeras enligt ST 10 M 04
 - Väderskydd med toppmonterad skylt, 1,3 x 3,2 m utan frontglas, placeras enligt ST 10 M 04
 - Cykelparkering med plats för 5 cyklar, placeras enligt ST 10 M 04
 - Nytt träd
 - Befintligt träd
 - Befintlig buske
 - Värik; Crocus biflorus, 100 st/m²

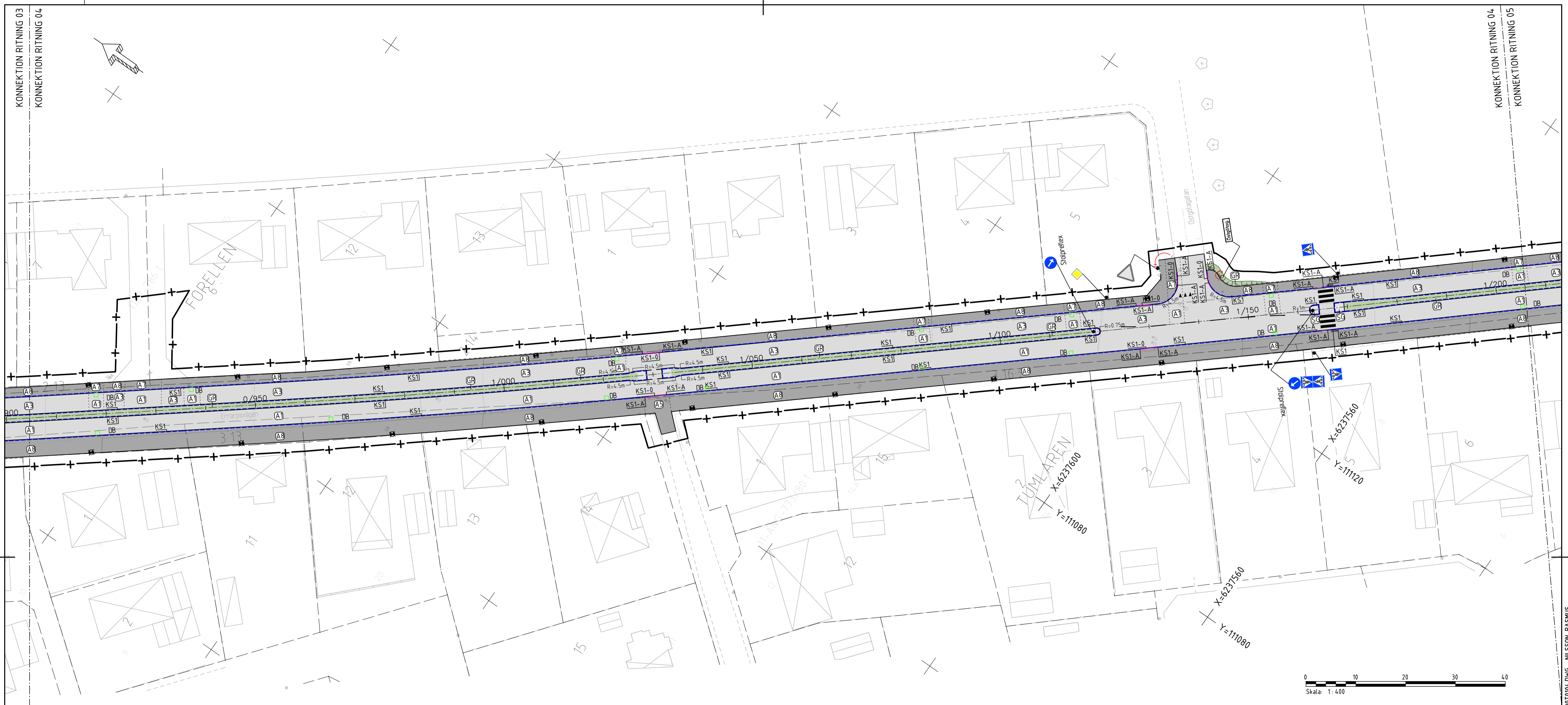
- Beläggningar**
- A1
 - A2
 - A3
 - A4
 - A5
 - A6
 - A7
 - A8
 - A9
 - A10
 - B1
 - B2
 - B3
 - B4
 - B5
 - B6
 - B7
 - B8
 - B9
 - B10
 - S

- Trafik**
- Befintligt vägmärke
 - Nytt vägmärke
 - Befintligt vägmärkesstolpe
 - Ny vägmärkesstolpe
 - Flytt av vägmärke med tillhörande stolpe och fundament
 - Bullerremsa, tjocklek 4 mm
 - Mittlinje I(0,10)3+3
 - Ledlinje I(0,10)1+1
 - Heidragenlinje H(0,20)
 - Vägningslinje M14
 - Övergångsställe M15
 - Cykelpassage M16
 - Fårhinder M17

- Anvisningar**
- För detaljutformning vid infarter, busshållplatser, ramper, gång- och cykelpassager samt övergångsställen se detaljritningar 100T0601-100T0602.
 - Kantsten i refug ska sättas med visning 12 cm om inget annat anges på ritning
 - Standardvägmärken placeras på nedan angivna höjder (underkant skylt):
 - Gångbana, refug med övergångsställe eller passage: 2,2 m
 - Refug och placering i slänt: 1,7 m
 - Vägvissare som sticker ut över cykelbana: 2,5 m

Koordinatsystem: SWEREF 99 13 30
Höjdsystem: RH2000

BET	ÄNDRINGEN AVSER	DATUM	SIGN
BYGGHANDLING			
ERRARPSVÅGEN			
UPPDRAG NR 214859	RITAD/KONSTR AV J ANDERSSON	UTFORMINGSPLAN KM 0/600 - 0/900	
DATUM 2023-02-01	HANDLAGGARE J ANDERSSON	SKALA A1 1:4.00 A3 1:800	NUMMER 100T0103
ANSVARIG J NILSSON		BET	



TECKENFÖRKLARING

- Allmänt**
- Fastighetsgräns
 - Arbetsområdesgräns, redovisad 2 m utanför verklig gräns
 - Centrumlinje med längdmätning
 - Kantlinje
 - Stödremsa
 - KS1
 - KS1-A
 - KS1-F
 - KS1-0
 - KS2
 - KS2-A
 - SM
 - SM+R
 - DB
 - 1
 - 2
 - 3
 - 4
 - 5
 - 6
 - +
 - o
 - o
 - LOX-XX
- Beläggningar**
- (A1)
 - (A2)
 - (A3)
 - (A4)
 - (A5)
 - (A6)
 - (A7)
 - (A8)
 - (B)
 - (B1)
 - (B2)
 - (B3)
 - (B4)
 - (B5)
 - (B6)
 - (B7)
 - (B8)
 - (B9)
 - (B10)
 - (B11)
 - (B12)
 - (B13)
 - (B14)
 - (B15)
 - (B16)
 - (B17)
 - (B18)
 - (B19)
 - (B20)
 - (B21)
 - (B22)
 - (B23)
 - (B24)
 - (B25)
 - (B26)
 - (B27)
 - (B28)
 - (B29)
 - (B30)
 - (B31)
 - (B32)
 - (B33)
 - (B34)
 - (B35)
 - (B36)
 - (B37)
 - (B38)
 - (B39)
 - (B40)
 - (B41)
 - (B42)
 - (B43)
 - (B44)
 - (B45)
 - (B46)
 - (B47)
 - (B48)
 - (B49)
 - (B50)
 - (B51)
 - (B52)
 - (B53)
 - (B54)
 - (B55)
 - (B56)
 - (B57)
 - (B58)
 - (B59)
 - (B60)
 - (B61)
 - (B62)
 - (B63)
 - (B64)
 - (B65)
 - (B66)
 - (B67)
 - (B68)
 - (B69)
 - (B70)
 - (B71)
 - (B72)
 - (B73)
 - (B74)
 - (B75)
 - (B76)
 - (B77)
 - (B78)
 - (B79)
 - (B80)
 - (B81)
 - (B82)
 - (B83)
 - (B84)
 - (B85)
 - (B86)
 - (B87)
 - (B88)
 - (B89)
 - (B90)
 - (B91)
 - (B92)
 - (B93)
 - (B94)
 - (B95)
 - (B96)
 - (B97)
 - (B98)
 - (B99)
 - (B100)

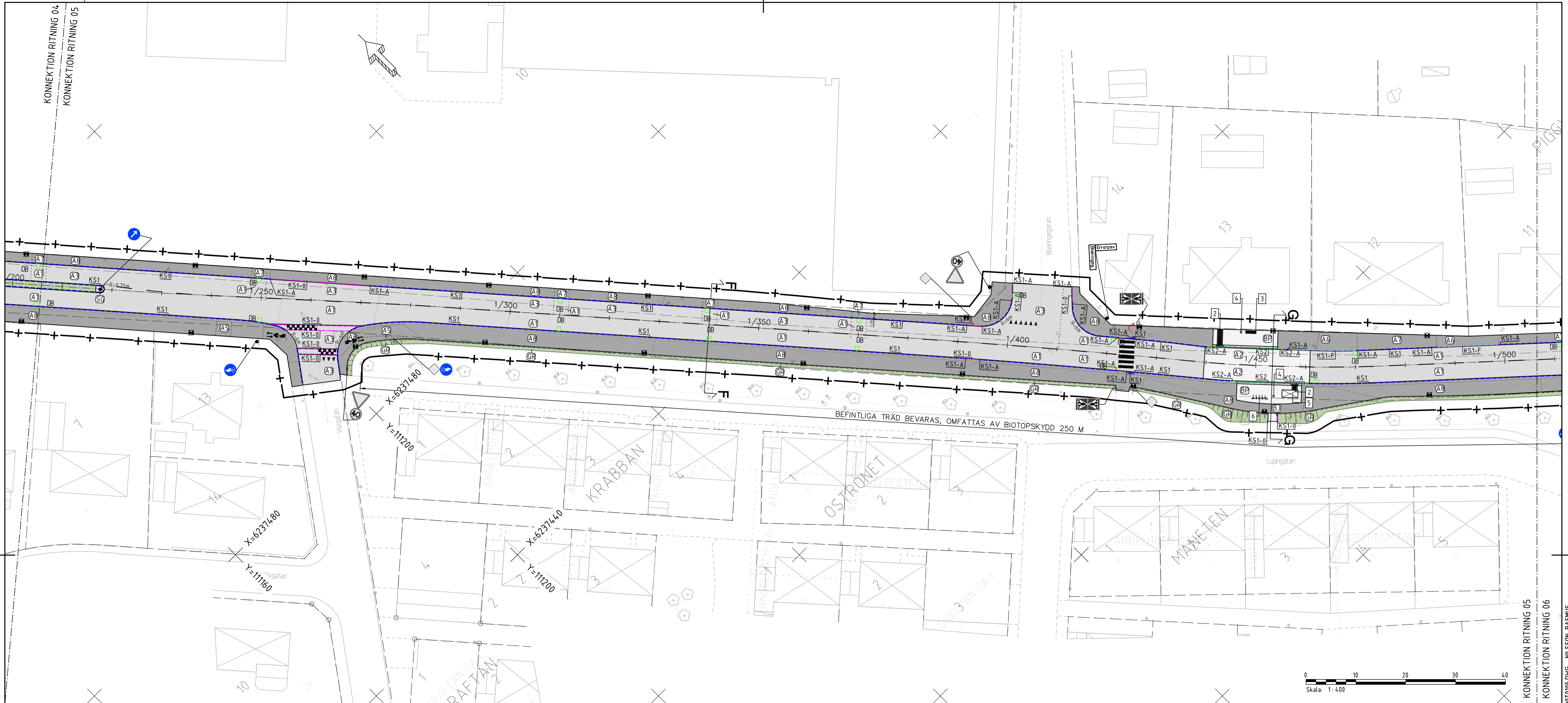
- Trafik**
- Befintligt vägmärke
 - Nytt vägmärke
 - Befintligt vägmärkesstolpe
 - Ny vägmärkesstolpe
 - Flytt av vägmärke med tillhörande stolpe och fundament
 - Bullerremsa, tjocklek 4 mm
 - Mittlinje I(0.10)3+3
 - Ledlinje I(0.10)1+1
 - Heldragenlinje H(0.20)
 - Vägningslinje M14
 - Övergångsställe M15
 - Cykelpassage M16
 - Farthinder M17

- Anvisningar**
- För detaljutformning vid infarter, bushälpplatser, ramper, gång- och cykelpassager samt övergångsställen se detaljrutningar 100T0601-100T0602.
 - Kantsten i refug ska sättas med visning 12 cm om inget annat anges på ritning
 - Standardvägmärken placeras på nedan angivna höjder (underkant skylt):
 - Gångbana, refug med övergångsställe eller passage: 2.2 m
 - Refug och placering i slänt: 1.7 m
 - Vägvisare som sticker ut över cykelbana: 2.5 m

Koordinatsystem: SWEREF 99 13 30
 Höjdsystem: RH2000

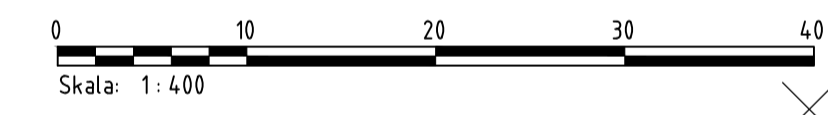
BET	ÄNDRINGEN AVSER	DATUM	SIGN
BYGGHANDLING			
ERRARPSVÄGEN			
UPPDRAG NR 214859	RITAD/KONSTR AV J ANDERSSON	UTFORMNINGSPLAN KM 0/900 - 1/200	
DATUM 2022-02-01	HANDLAGGARE J ANDERSSON		
ANSVARIG J NILSSON	SKALA A1 1:4.00 A3 1:800	NUMMER 100T0104	BET

PLC: 2023-02-01 17:16 X:\1-PRJ\52\214859 - ERRARPSVÄGEN GATA GC VÄG 184\A02_CAD\T1\SKEDE_DELOMÅRDET\TARITDEF\100T0104.DWG NILSSON, RASHMUS



TECKENFÖRKLARING

- Allmänt**
- Fastighetsgräns
 - Arbetsrådesgräns, redovisad 2 m utanför verklig gräns
 - Centrumlinje med längdmätning
 - Kantlinje
 - Stödremsa
- KS1**
- Granitkantsten, RV2
 - Granitkantsten (anslutning)
 - Granitkantsten fasad, RF2
 - Granitkantsten, RV2 (0-visning)
 - KS1-0
 - KS2
 - KS2-A
 - SM
 - SM-R
- Beläggningar**
- (A1) Asfalt - körbana full överbyggnad
 - (A2) Asfalt - körbana busshållplats full överbyggnad
 - (A3) Asfalt - körbana justering med kross
 - (A4) Asfalt - körbana busshållplats justering med kross
 - (A5) Asfalt - GC-bana
 - (A6) Asfalt - GC-bana/Gångbana körbar
 - (A7) Asfalt - gångbana
 - (A8) Asfalt - GC-bana/Gångbana justering med kross
 - (B1) Betongplattor full överbyggnad
 - (B2) Betongplattor justering med kross
 - (S1) Smågatssten
 - (G1) Gräsytta
 - (P1) Planteringsytta
 - (S) Befintlig singel som kompletteras med likvärdig
- Trafik**
- Befintligt vägmärke
 - Nytt vägmärke
 - Befintlig vägmärkesstolpe
 - Ny vägmärkesstolpe
 - Flytt av vägmärke med tillhörande stolpe och fundament
 - Bullerremsa, tjocklek 4 mm
 - Mittlinje I(0.10)3+3
 - Ledlinje I(0.10)1+1
 - Heidragenlinje H(0.20)
 - Vägningslinje M14
 - Övergångsställe M15
 - Cykelpassage M16
 - Farthinder M17
- Anvisningar**
- För detaljutförning vid infarter, busshållplatser, ramper, gång- och cykelpassager samt övergångsställen se detaljrutningar 100T0601-100T0602
 - Kantsten i refug ska sättas med visning 12 cm om inget annat anges på ritning
 - Standardvägmärken placeras på nedan angivna höjder (underkant skylt):
 - Gångbana, refug med övergångsställe eller passage: 2.2 m
 - Refug och placering i slänt: 1.7 m
 - Vägvisare som sticker ut över cykelbana: 2.5 m
- DB**
- Belysningsstolpe, se bilaga 93630-E-Bilaga-1
 - Hållplatsstolpe, placeras och monteras enligt ST 10 M 01 och ST 10 F 01
 - Taktilt stråk enligt ST 10 D 01
 - Bänk, placeras enligt ST 10 M 04
 - Papperskorg, placeras enligt ST 10 M 04
 - Väderskydd med toppmonterad skylt, 1,3 x 3,2 m utan frontglas, placeras enligt ST 10 M 04
 - Cykelparkering med plats för 5 cyklar, placeras enligt ST 10 M 04
- Nytt träd**
- Befintligt träd
 - Befintlig buske
 - Värik: Crocus biflorus, 100 st/m²

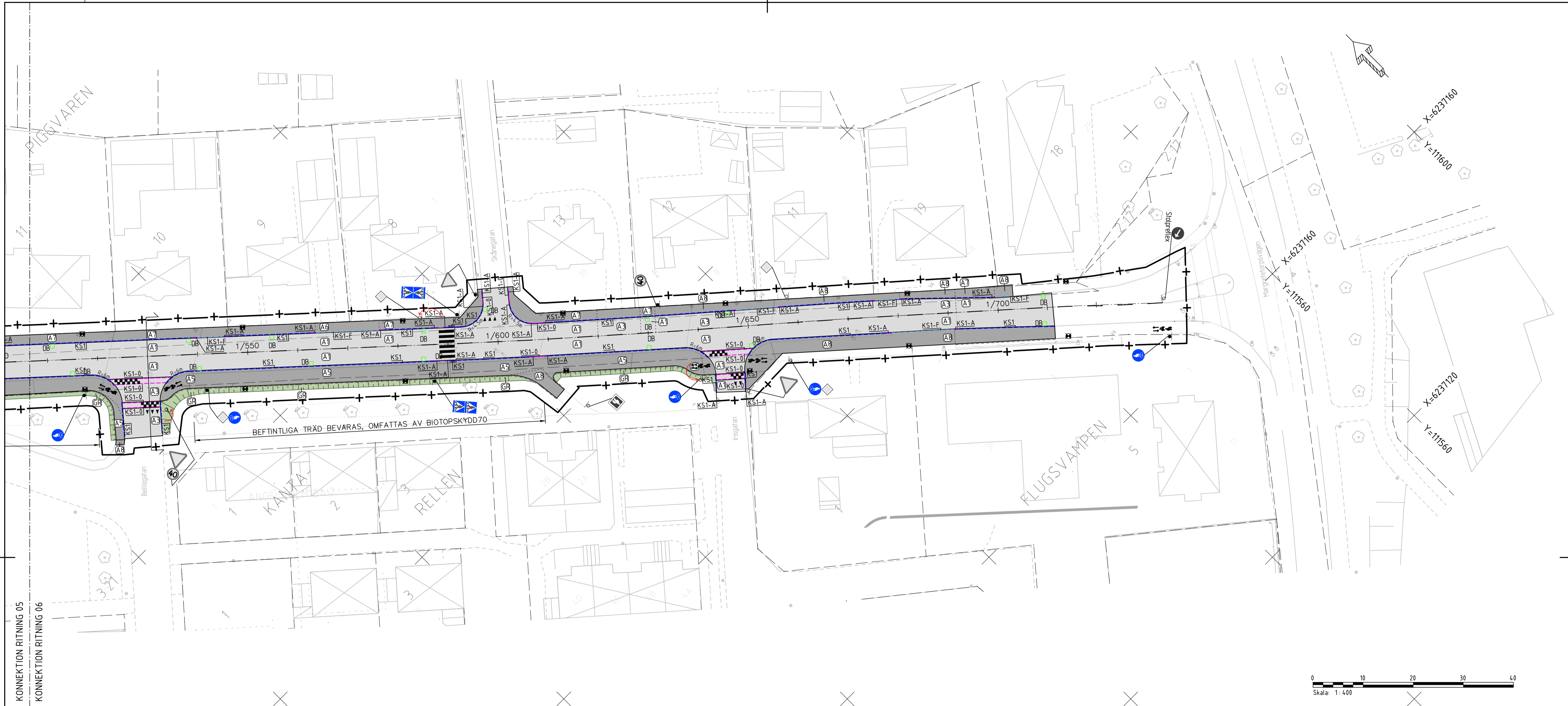


BET	ANDRINGEN AVSER	DATUM	SIGN
BYGGHANDLING			

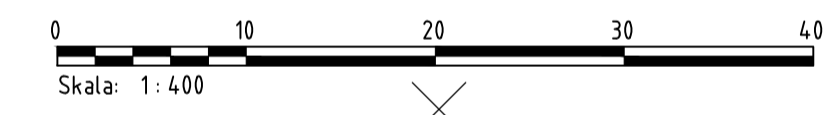
ERRARPSVÄGEN

UPPDRAG NR 214859	RITAD/KONSTR AV J ANDERSSON	UTFORMINGSPLAN KM 1/200 - 1/500	
DATUM 2022-02-01	HANDLAGGARE J ANDERSSON	SKALA A1 1:4.00 A3 1:800	NUMMER 100T0105
ANSVARIG J NILSSON		BET	

PLO: 2023-02-01 TR18 X:\1-PRJ\52174859 - ERRARPSVÄGEN GATA GC VÄG 18A\A02_CAD\1\ISKEDE_BELÖMRADE\ENTRITDEF\100T0105.DWG NILSSON, RASPHUS



KONNEKTION RITNING 05
KONNEKTION RITNING 06



TECKENFÖRKLARING

- Allmänt**
- Fastighetsgräns
 - Arbetsområdesgräns, redovisad 2 m utanför verklig gräns
 - Centrumlinje med längdmätning
 - Kantlinje
 - Stödremsa
- KS1**
- KS1-A Granitkantsten, RV2
 - KS1-A Granitkantsten (anslutning)
 - KS1-F Granitkantsten fasad, RF2
 - KS1-A Granitkantsten, RV2 (0-visning)
 - KS2 Busskantsföd i betong
 - KS2-A Busskantsföd i betong, avslutning höger/vänster
 - SM Stödmur L-stöd
 - SM+R Stödmur L-stöd + räcke
 - DB Dagvattenbrunn
- Beläggningar**
- (A1) Asfalt - körbana full överbyggnad
 - (A2) Asfalt - körbana busshållplats full överbyggnad
 - (A3) Asfalt - körbana justering med kross
 - (A4) Asfalt - körbana busshållplats justering med kross
 - (A5) Asfalt - GC-bana
 - (A6) Asfalt - GC-bana/Gångbana körbar
 - (A7) Asfalt - gångbana
 - (A8) Asfalt - GC-bana/Gångbana justering med kross
 - (BP) Betongplattor full överbyggnad
 - (BJ) Betongplattor justering med kross
 - (SG) Smågatssten
 - (GR) Gräsytta
 - (PI) Planteringsytta
 - (S) Befintlig singel som kompletteras med likvärdig
- Trafik**
- Befintligt vägmärke
 - Nytt vägmärke
 - Befintlig vägmärkesstolpe
 - Ny vägmärkesstolpe
 - Flytt av vägmärke med tillhörande stolpe och fundament
 - Bullerremsa, tjocklek 4 mm
 - Mittlinje I(0.10)3+3
 - Ledlinje I(0.10)1+1
 - Heldragenlinje H(0.20)
 - Vägningslinje M14
 - Övergångsställe M15
 - Cykelpassage M16
 - Farthinder M17
- Anvisningar**
- För detaljutförning vid infarter, busshållplatser, ramper, gång- och cykelpassager samt övergångsställen se detaljrutningar 100T0601-100T0602.
 - Kantsten i refug ska sättas med visning 12 cm om inget annat anges på ritning.
 - Standardvägmärken placeras på nedan angivna höjder (underkant skylt):
 - Gångbana, refug med övergångsställe eller passage: 2.2 m
 - Refug och placering i slänt: 1.7 m
 - Vägvisare som sticker ut över cykelbana: 2.5 m
- DB**
- 1 Hållplatsstolpe, se bilaga 93630-E-Bilaga-1
 - 2 Hållplatsstolpe, placeras och monteras enligt ST 10 M 01 och ST 10 F 01
 - 3 Taktilt stråk enligt ST 10 D 01
 - 4 Bänk, placeras enligt ST 10 M 04
 - 5 Papperskorg, placeras enligt ST 10 M 04
 - 6 Vädskydd med toppmonterad skylt, 1,3 x 3,2 m utan frontglas, placeras enligt ST 10 M 04
 - 7 Cykelparkering med plats för 5 cyklar, placeras enligt ST 10 M 04
- Nytt träd**
- +
- Befintligt träd**
-
- Befintlig buske**
-
- Väriök; Crocus biflorus, 100 st/m2**

Koordinatsystem: SWEREF 99 13 30
Höjdsystem: RH2000

BET	ÄNDRINGEN AVSER	DATUM	SIGN
BYGGHANDLING			
ERRARPSVÄGEN			
UPPDRAG NR 214859	RITAD/KONSTR AV J ANDERSSON	UTFORMNINGSPLAN KM 1/500 - 1/700	
DATUM 2022-02-01	HANDLAGGARE J ANDERSSON		
ANSVARIG J NILSSON	SKALA A1 1:4.00 A3 1:800	NUMMER 100T0106	BET