

BYGGLOVSANSÖKAN KUNGÖRELSE - BYGGLOV

Magistern 4

Ansökan om förlängning av tidsbegränsat bygglov för uppförande av skolbyggnad (moduler) på Kungsgårdsskolan, t.o.m. 2027-07-14.


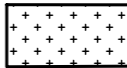
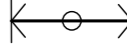
Berörda sakägare ges nu tillfälle att yttra sig. Handlingarna finns tillgängliga via kommunens kundtjänst 0431-87000, ordinarie öppettider och på kommunens digitala anslagstavla.

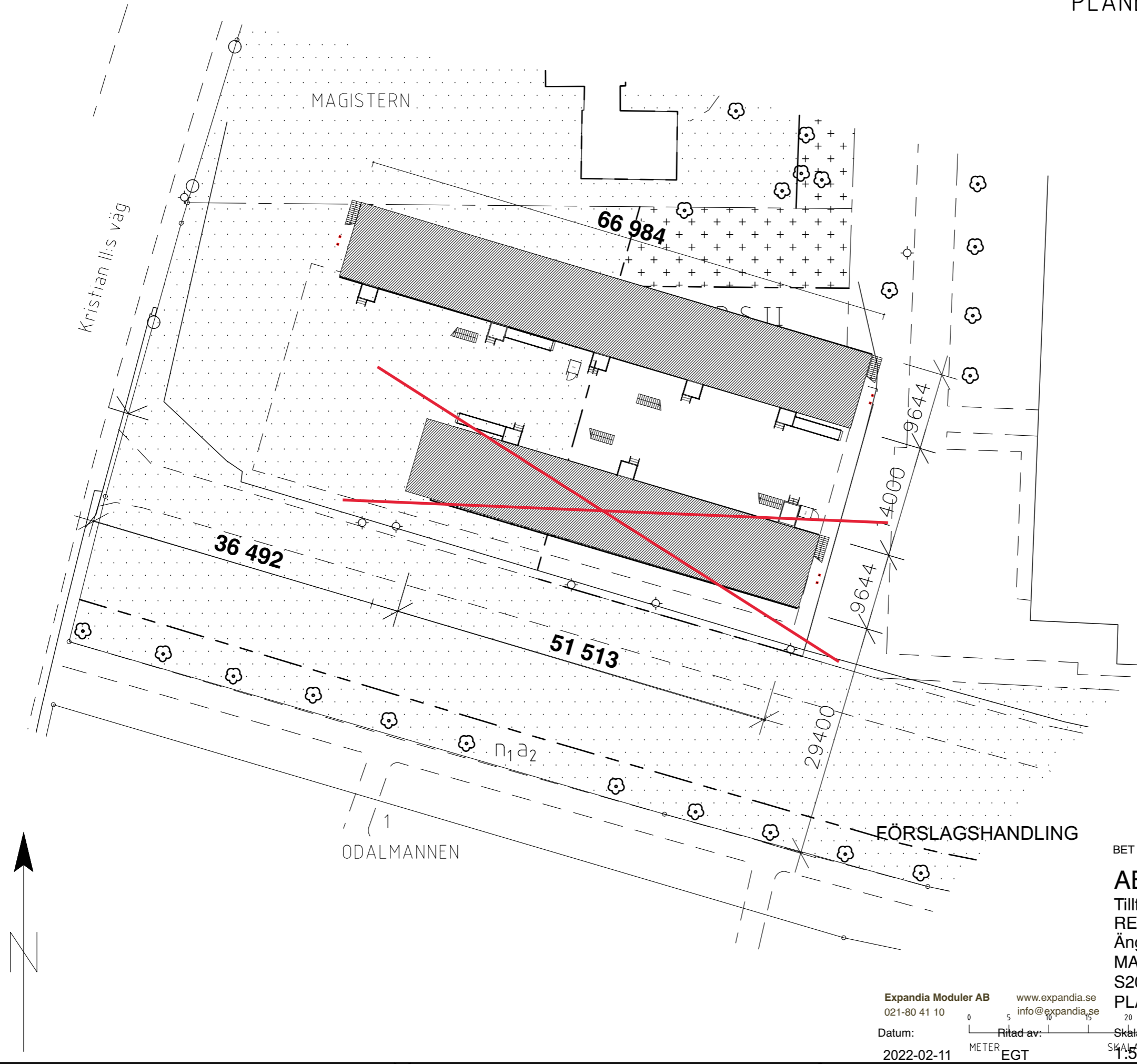
Eventuella synpunkter ska vara skriftliga och lämnas in till Bygglovsenheten, 262 80 Ängelholm eller skickas till bygg@engelholm.se senast 2022-08-31.



Ängelholms
kommun

PLANBESTÄMMELSER, teckenförklaring

- R₁S Idrott och skola.
- n₁ Trädrad skall finnas.
- a₂ Marklov krävs för fällande av träd.
- II Antal våningar
-  Marken får inte bebyggas. I anslutning till entré får dock skärmtak för cykel-parkering anordnas.
-  Marken får endast bebyggas med komplementbyggnader.
-  Körbar utfart får inte anordnas.



Ritningen är skyddad enligt upphovsrättslagen och får inte kopieras, spridas eller i övrigt användas utan upphovsmannens medgivande
Ängelholms kommun Blankett B-NA3L.dwg

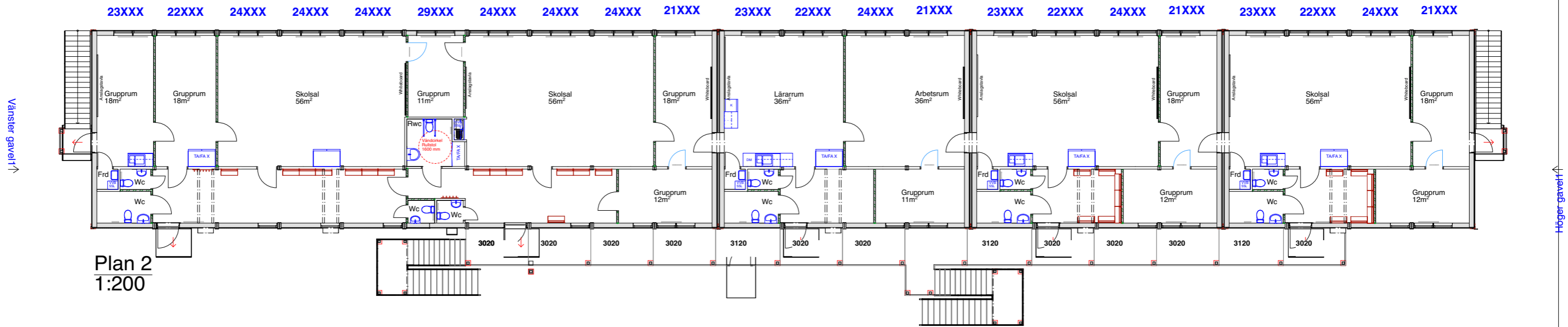


FÖRSLAGSHANDLING

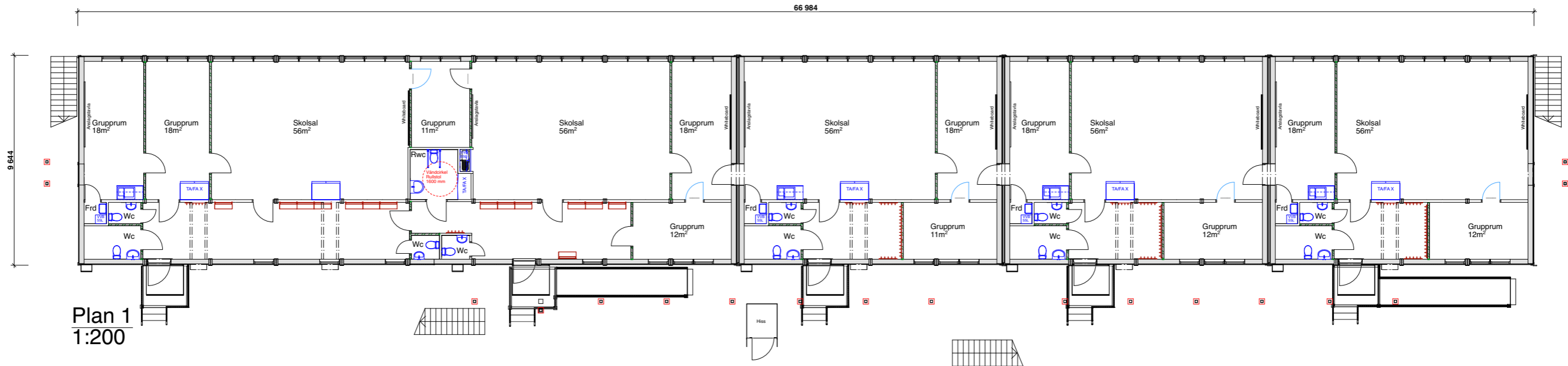
Förenklad
NYBYGGNADSKARTA
 över MAGISTERN 4 Del av
 AB Ängelholmslokaler
 Tillfällig skolbyggnad
 REBBELBERGA SKOLA
 Ängelholms kommun på kart- och mätenheten
 MAGISTERÄNGELHOLMS KOMMUN
 S2000 2016-04-20
PLACERING
 Koordinatsystem: SWEREF 99 13 30
 Ritningsnummer: 17089/19085 214074.00

BET ÄNDRINGEN AVSER DATUM SIGN
 Datum: 2022-02-11
 Ritad av: EGT
 Skala: 1:500

Dnr B 2022-000677 – Ankom 2022-07-14
 Rev:



Plan 2
1:200



Plan 1
1:200

66 984

9 644

Ritningen är skyddad enligt upphovsrättslagen och får inte kopieras, spridas eller i övrigt användas utan upphovsmannens medgivande



BYGGLOVSHANDLING



Expandia Moduler AB
021-80 41 10
www.expandia.se
info@expandia.se

Datum:
2022-05-27

Ritad av:
EGT

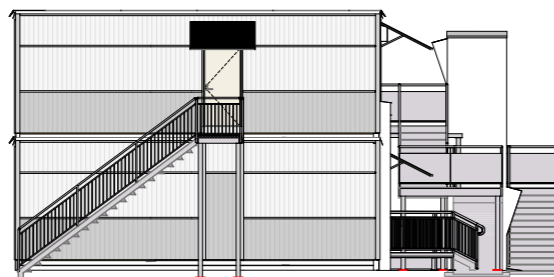
BET	ÄNDRINGEN AVSER	DATUM	SIGN
AB Ängelholmslokaler Tillfällig skolbyggnad REBBELBERGA SKOLA Ängelholms Kommun MAGISTERN 4 S2000 PLANRITNING BY 2			
Skala:	Avtalsnummer:	Ritningsnummer:	Rev:
1:200	17089/19085	214074.03	



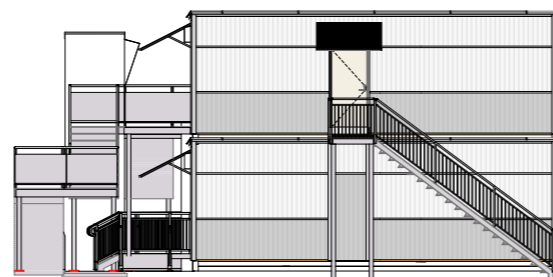
Fasad A1
1:200



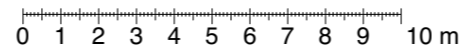
Fasad A3
1:200



Fasad A4
1:200



Fasad A2
1:200



BYGGLOVSHANDLING

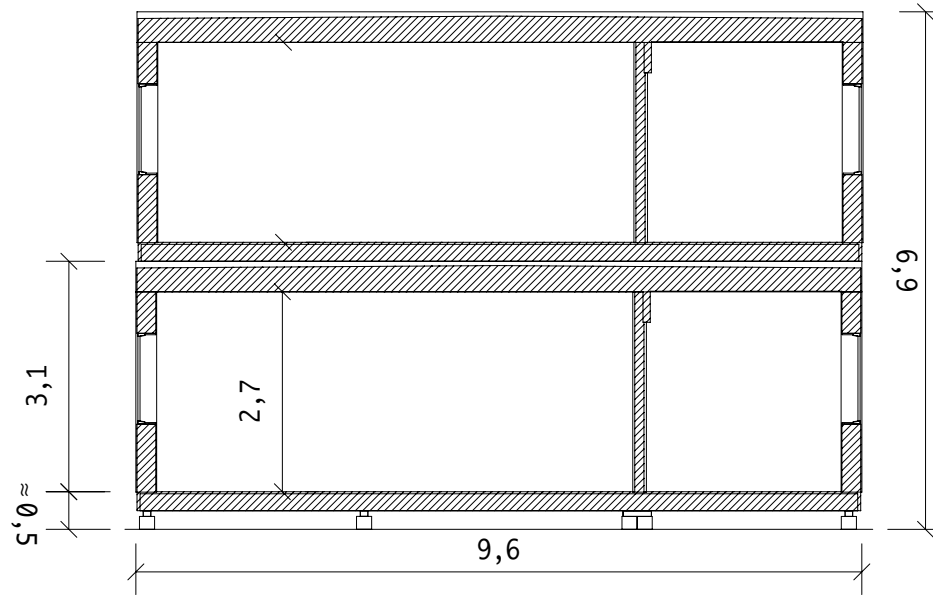
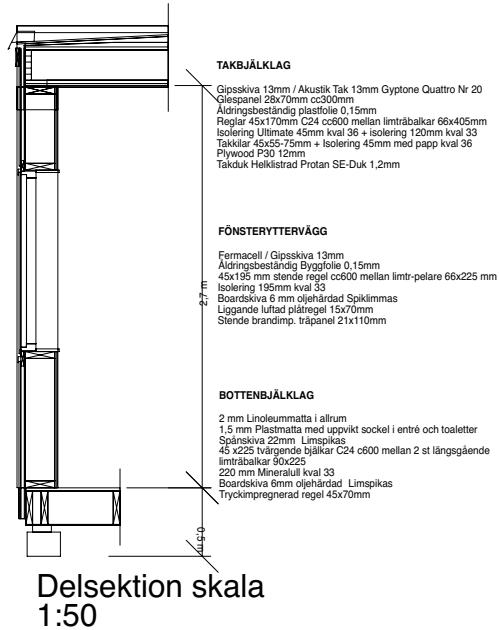


Expandia Moduler AB
021-80 41 10
www.expandia.se
info@expandia.se

Datum:
2022-05-27

Ritad av:
EGT

BET	ÄNDRINGEN AVSER	DATUM	SIGN
AB Ängelholmslokaler Tillfällig skolbyggnad REBBELBERGA SKOLA Ängelholms Kommun MAGISTERN 4 S2000 FASADRITNING A3 BY 2			
Skala:	Avtalsnummer:	Ritningsnummer:	Rev:
1:200	17089/19085	214074.12	



Sektion skala
1:100

BET		ÄNDRINGEN AVSER		DATUM	SIGN
		AB Ängelholmslokaler Tillfällig skolbyggnad REBBELBERGA SKOLA BYGGNAD 1 Ängelholms Kommun MAGISTERN 4 S2000 SEKTIONSRTNING A4			
		Expandia Modular AB 021-80 41 10		www.expandia.se info@expandia.se	
Datum:	Ritad av:	Skala:	Avtalsnummer:	Ritningsnummer:	Rev:
2022-03-22	EGT	1:50, 1:100	17089/19085	214074.60	-