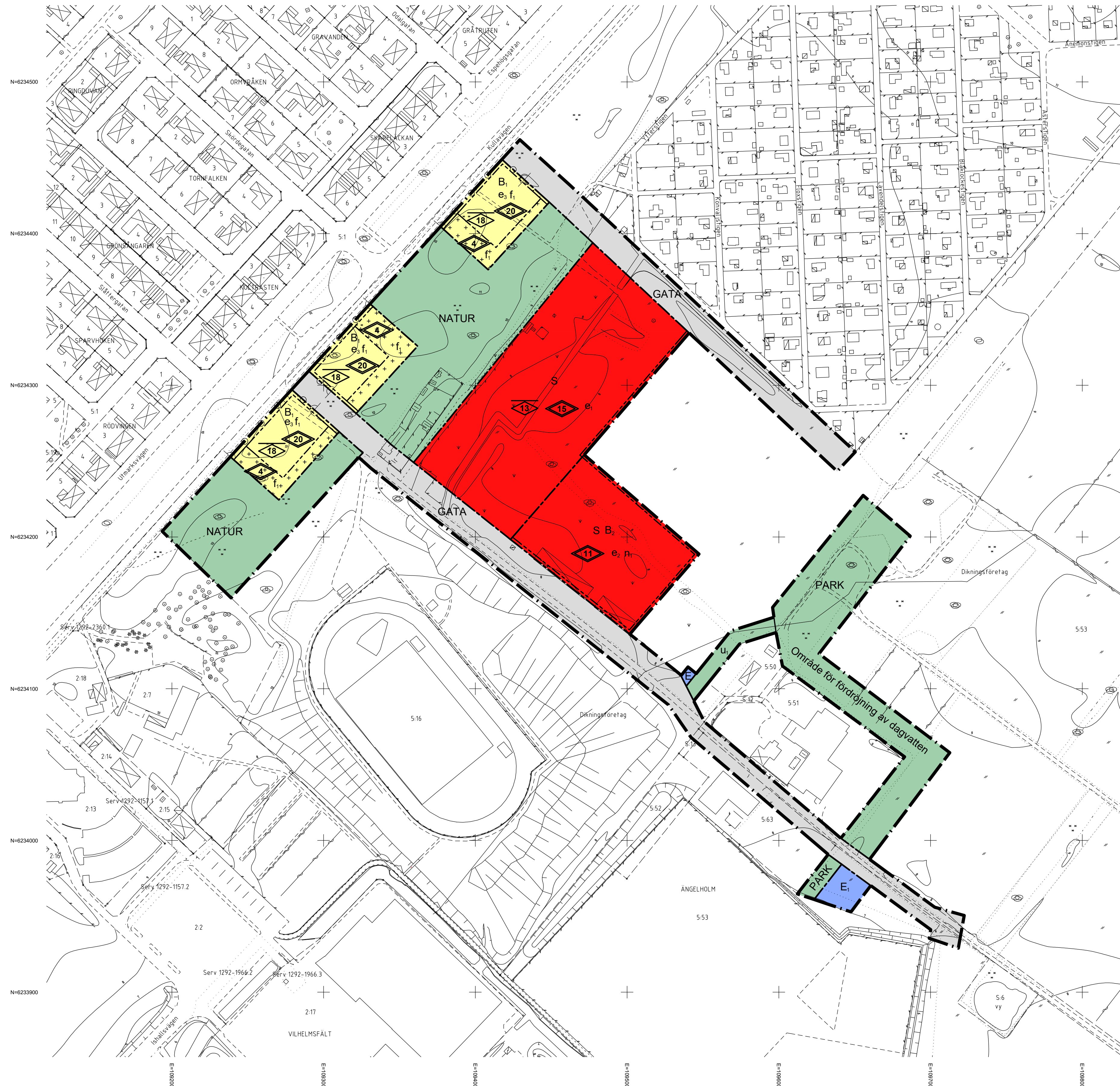
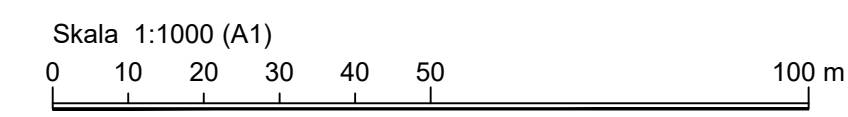
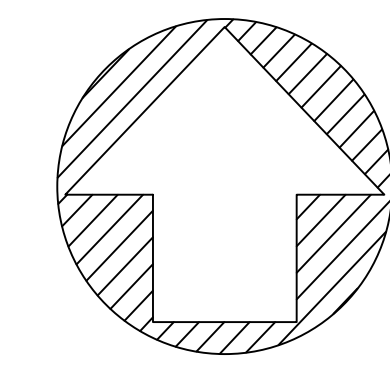


PLANKARTA



- GRUNDKARTANS BETECKNINGAR**
- FASTIGHETSGRÄNS
 - TRAKTGRÄNS
 - RÄTTIGHETSGRÄNS
 - 5/6 FASTIGHETSBECKENING
 - 5/2 SAMFÄLLIGHET
 - SERVITJ
 - BYGGNADER, FASADLINJER REDOVISADE
 - BYGGNADER, TAKENS BEGRÄNSNINGSLINJER REDOVISADE
 - STÄKET
 - HÄCK
 - STÖDMUR
 - MUR/STENMUR
 - SLÄNT
 - VÄGKANT
 - KANTSTEN
 - DIKE
 - TRÄD, LÖV RESPEKTIVE BARR
 - NIVÅKURVOR
 - + RUTNÄTSPUNKT

Koordinatsystem i plan: SWEREF 99 13 30
 Koordinatsystem i höjd: RH 2000
 Koordinatavvikelse: 30 mm
 Fastighetsredovisningen aktuell:
 Grundkartan upprättad: 2020-09-23



PLANBESTÄMMELSER

Följande gäller inom områden med nedanstående beteckningar. Endast angiven användning och utformning är tillåten. Bestämmelser utan beteckning gäller inom hela planområdet.

GRÄNSBETECKNINGAR

- Planområdesgräns
- Användningsgräns
- Egenskapsgräns
- Administrativ och egenskapsgräns

ANVÄNDNING AV MARK OCH VATTEN

Allmänna platser med kommunalt huvudmannaskap. 4 kap. 5 § 1 st 2 p.

- GATA Gata
- PARK Park
- NATUR Naturområde

Kvarteretsmark. 4 kap. 5 § 1 st 3 p.

- B. Flerbostadshus
- B₂ Bostäder endast kedjehus, parhus, eller flerbostadshus
- E Tekniska anläggningar
- E₁ Pumpstation
- S Skola

EGENSKAPSBESTÄMMELSER FÖR ALLMÄN PLATS MED KOMMUNALT HUVUDMANNASKAP

Utformning av allmän plats

- Område för fördröjning av dagvatten
- Område för fördröjning av dagvatten. 4 kap. 5 § 1 st 2 p.

EGENSKAPSBESTÄMMELSER FÖR KVARTERSMARK

Bebyggandets omfattning

- e₁ Största byggnadsarea är 3500 m². 4 kap. 11 § 1 st 1 p.
- e₂ Största byggnadsarea är 25 % per fastighet inom egenskapsområdet för skoländamål och 40% per fastighet inom egenskapsområdet för bostadsändamål. 4 kap. 11 § 1 st 1 p.
- e₃ Största byggnadsarea är 650 m². 4 kap. 11 § 1 st 1 p.
- Marken får inte förses med byggnad. 4 kap. 11 § 1 st 1 p.
- Endast komplementbyggnad får placeras. 4 kap. 11 § 1 st 1 p.
- Högsta nockhöjd i meter. 4 kap. 11 § 1 st 1 p.
- Högsta totalhöjd i meter. 4 kap. 11 § 1 st 1 p.

Utformning

- f₁ Tak ska vara av sedum på komplementbyggnader. 4 kap. 16 § 1 st 1 p.

Markens anordnande och vegetation

- n₁ Högst två vägsanlutningar från kvarteretsmark mot gatuumråde får finnas. 4 kap. 10 §

Stängsel och utfart

- Utfartsförbud. 4 kap. 9 §

ADMINISTRATIVA BESTÄMMELSER

Genomförandetid

Genomförandetiden är 5 år. 4 kap. 21 §

Markreservat

- u₁ Markreservat för allmännyttiga underjordiska ledningar. 4 kap. 5 § 1 st 2 p.

Till planen hör:	Planprogram	Planbeskrivning	Illustrationskarta	Miljökonsekvensbeskrivning	Fastighetsförteckning	Samrådsredogörelse	Granskningsutlåtande	Planavgift debiteras ej	Planavgift debiteras
Detaljplan för									
Del av Ängelholm 5:16 m fl, Ängelholm									
Ängelholms kommun	Skåne län	Beslutsdatum	Instans						
Samrådshandling		Antagande							
Samhälle/Planenheten		Laga kraft							
Upprättad den 24 september 2020		Ritad/konstruerad av							
		Malin Haraldsson							
		KS 2018/641							
		SBN 2019/262							
Linda Svedberg	Malin Haraldsson	PL 18-0015							
Planchef	Planarkitekt								