

Kund Ängelholms kommun att Amelie Hillåker
Datum 2020-01-31
Upprättare **Helgessons TrädTjänst AB, Jonas Helgesson 070-3030733**

- Objekt:** Ängelholm 3:136. Se karta
- Uppdrag:** Genomföra besiktning av objektet enligt metod nedan för att få fram vilka träd som är mest värda att bevara vid en exploatering.
- Metod:** Trädens vitalitet har bedömts enligt ”Standard för trädinventering i urban miljö 2.0” av Johan Östberg, SLU Sveriges Lantbruksuniversitet, Alnarp, 2015. Trädens bevaransvärde och ”flyttbarhet” är en sammanvägning av dess vitalitet, livsförutsättningar, estetiska värden, skador etc.
- Status:** Lönnar och körsbärsträd står i huvudsak i hårdgjord miljö. Deras finrötter är därför svagt utvecklade. Deras utveckling och vitalitet är svag. Flertalet är dock användbara för flytt då de har förmågan att skapa nytt rotsystem i en bättre växtmiljö.
- Den stora eken ligger på gränsen för vad som är troligt vad gäller vitalitet. Eken som art reagerar väl på vitalisering, men för att det ska lyckas krävs stora fria ytor som kan avvaras för trädets rotutveckling. Detta inkräktar på övriga installationer som ska uppföras. Åtgärden är i sig relativt kostsam då det kan bli aktuellt att vakuumsuga bort bärlagret nära trädet.
- Björkarna i norr har unga rotskador. Om något år kan eventuellt en ny besiktning göras som kan klargöra hur negativ schaktningen invid träden har varit.
- Ekbeståndet i sydost ska behandlas som grupp och bör ges fullt skydd i detaljplanen. Inga grävttillstånd skall ges för området, då alla träden har ett gemensamt rotsystem/utrymme.
- Oxelraden är i acceptabelt skick. Nyplantera på några positioner. Beskär några träd som har grov död ved. Om träden riskerar att påverkas i rot eller krona krävs samråd med Länsstyrelsen, då trädrader omfattas av biotopskydd. Grävttillstånd ska inte ges för området där undervegetationen består av gräs eller buskage. Ute i gatumiljö förväntas det inte finnas några rötter.

Kund Ängelholms kommun att Amelie Hillåker
 Datum 2020-01-31
 Upprättare **Helgessons TrädTjänst AB, Jonas Helgesson 070-3030733**

Avgränsning: Tillgänglighet, sikt/väder eller bladmassa kan förhindra en god visuell bedömningsgrund. Bedömningsgrunden vid denna inventering kan anses: god.

Kvidinge den 5 februari 2020

Jonas Helgesson

Jonas Helgesson
 ISA och EAC certifierad arborist



Objekt	Stam-diameter	Vitalitet	Flyttbar ¹	Bevarans-värd ²	Ej bevarans-värd/ flyttbar ³	Notering
1 Ek	60	3			Ej bevaransvärd. Ej prisvärt att renovera	Troliga rotskador
2 Skogslönn	15	3	X			
3 Skogslönn	13	3	X			
4 Skogslönn	13	3	X			
5 Skogslönn	12	3			Ej flyttvärd	
6 Skogslönn	14	3	X			
7 Skogslönn	12	3			Ej flyttvärd	
8 Skogslönn	13	3	X			
9 Skogslönn	8	4			Ej flyttvärd	
10 Skogslönn	13	3			Ej flyttvärd	
11 Skogslönn	11	3	X			
12 Prydnadsapel	14	1	X	X		
13 Pelarek	10	2	X			
14 Fågelbär	13	2	X			
15 Fågelbär	19	2	X			
16 Fågelbär	21	1	X			
17 Fågelbär	19	2	X			
18 Fågelbär	22	1	X			
19 Fågelbär	19	2	X			

¹ Trädet har tillräcklig vitalitet och saknar skador. Trädets diameter är inom gränserna för förekommande trädflyttmaskiner

² Trädet har ett lagstadgat skydd eller står på ett sådant sätt att det bör ses som värdefullt och kunna utvecklas bra ur ett längre perspektiv.

³ Trädet har skador/vitalitetsnedsättning eller står i en sådan jord att den inte kan utvecklas till ett livsdugligt stort träd

Kund

Ängelholms kommun att Amelie Hillåker

Datum

2020-01-31

Upprättare

Helgessons TrädTjänst AB, Jonas Helgesson 070-3030733

Objekt	Stam- diameter	Vitalitet	Flyttbar ¹	Bevarans- värd ² -	Ej bevarans- värd/ flyttbar ³	Notering
20 Fågelbär	23	2	X			
21 Fågelbär	15	2	X			
22 Fågelbär	14	2	X			
23 Skogslönn	14	2	X			
24 Skogsek	65	2		X		Ingår i skyddsvärd grupp
25 Ek	61	2		X		Ingår i skyddsvärd grupp
26 Ek	48	2		X		Ingår i skyddsvärd grupp
27 Ek	30	2		X		Ingår i skyddsvärd grupp
28 Ek	42	2		X		Ingår i skyddsvärd grupp
29 Vårtbjörk	110	2		X		Ingår i skyddsvärd grupp. Flerstammig
30 Vårtbjörk	50	2				Lutar
31 Vårtbjörk	48	2			Fällas	Konkurrerar med ekar om ljus
32 Vårtbjörk	46	2		X		
33 Vårtbjörk	30	2				
34 Oxel	50	3		X		Omfattas av biotopskydd
35 Oxel	45	3		X		Omfattas av biotopskydd
36 Oxel	45	4		X		Omfattas av biotopskydd
37 Oxel	45	3		X		Omfattas av biotopskydd
38 Oxel	45	3		X		Omfattas av biotopskydd
39 Oxel	45	3		X		Omfattas av biotopskydd
40 Oxel	45	3		X		Omfattas av biotopskydd
41 Oxel	50	3		X		Omfattas av biotopskydd
42 Oxel	45	3		X		Omfattas av biotopskydd
43 Oxel	48	3		X		Omfattas av biotopskydd
44 Oxel	40	3		X		Omfattas av biotopskydd
45 Oxel	40	3		X		Omfattas av biotopskydd
46 Oxel	45	3		X		Omfattas av biotopskydd
47 Oxel	50	3		X		Omfattas av biotopskydd
48 Oxel	55	4		X		Omfattas av biotopskydd
49 Oxel	60	3		X		Omfattas av biotopskydd
50 Alm	30	2				
51 Vårtbjörk	50	2			Troligen ej bevaransvärd	Troliga rotskador pga. gångväg
52 Vårtbjörk	50	2			Troligen ej bevaransvärd	Troliga rotskador pga. gångväg
53 Vårtbjörk	45	2			Troligen ej bevaransvärd	Troliga rotskador pga. gångväg



HELGESSONS TRÄDTJÄNST

vårdar • beskär • fäller

Besiktning/Utlåtande

Kund

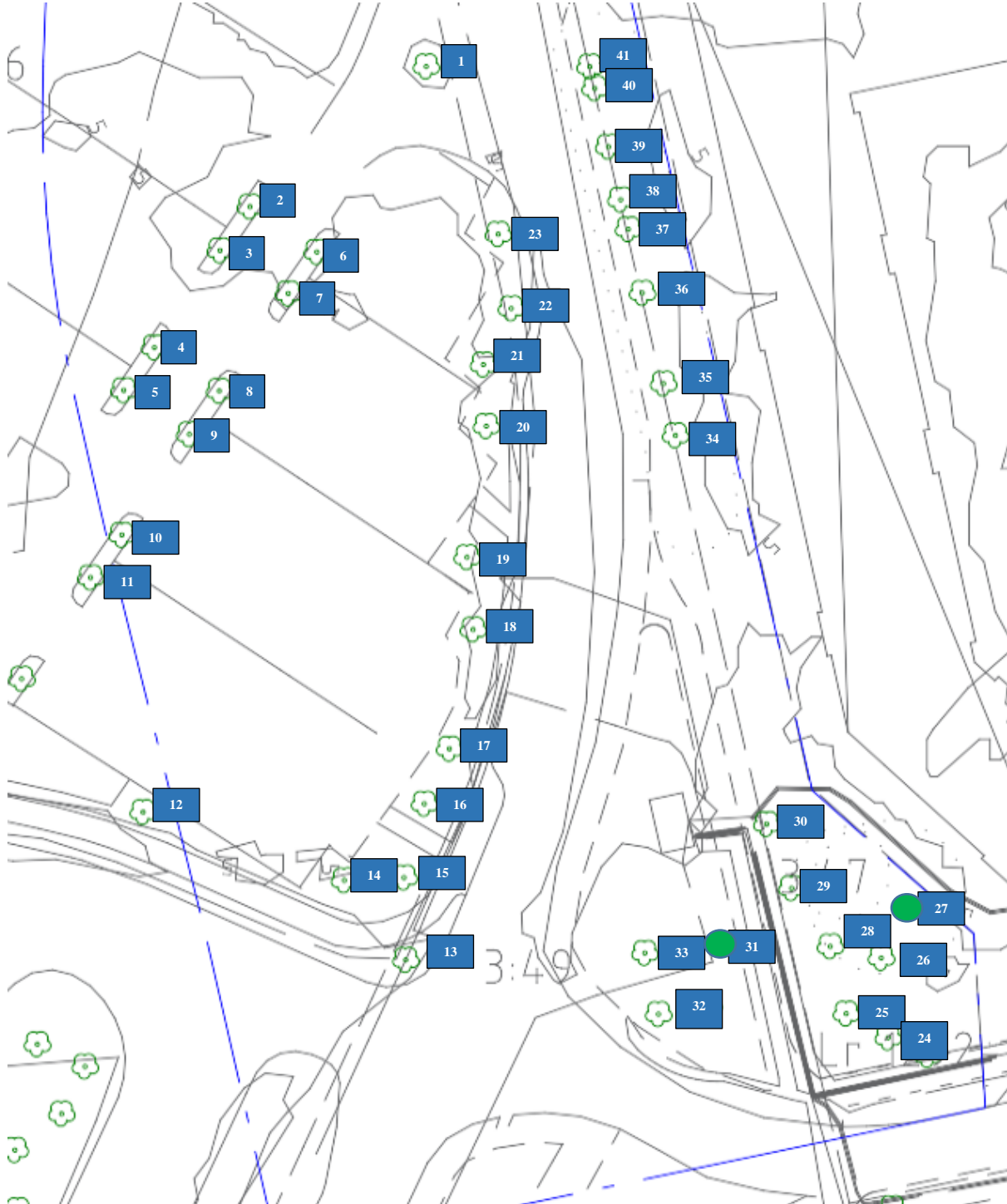
Ängelholms kommun att Amelie Hillåker

Datum

2020-01-31

Upprättare

Helgessons TrädTjänst AB, Jonas Helgesson 070-3030733





HELGESSONS TRÄDTJÄNST

vårdar • beskär • fäller

Besiktning/Utlåtande

Kund

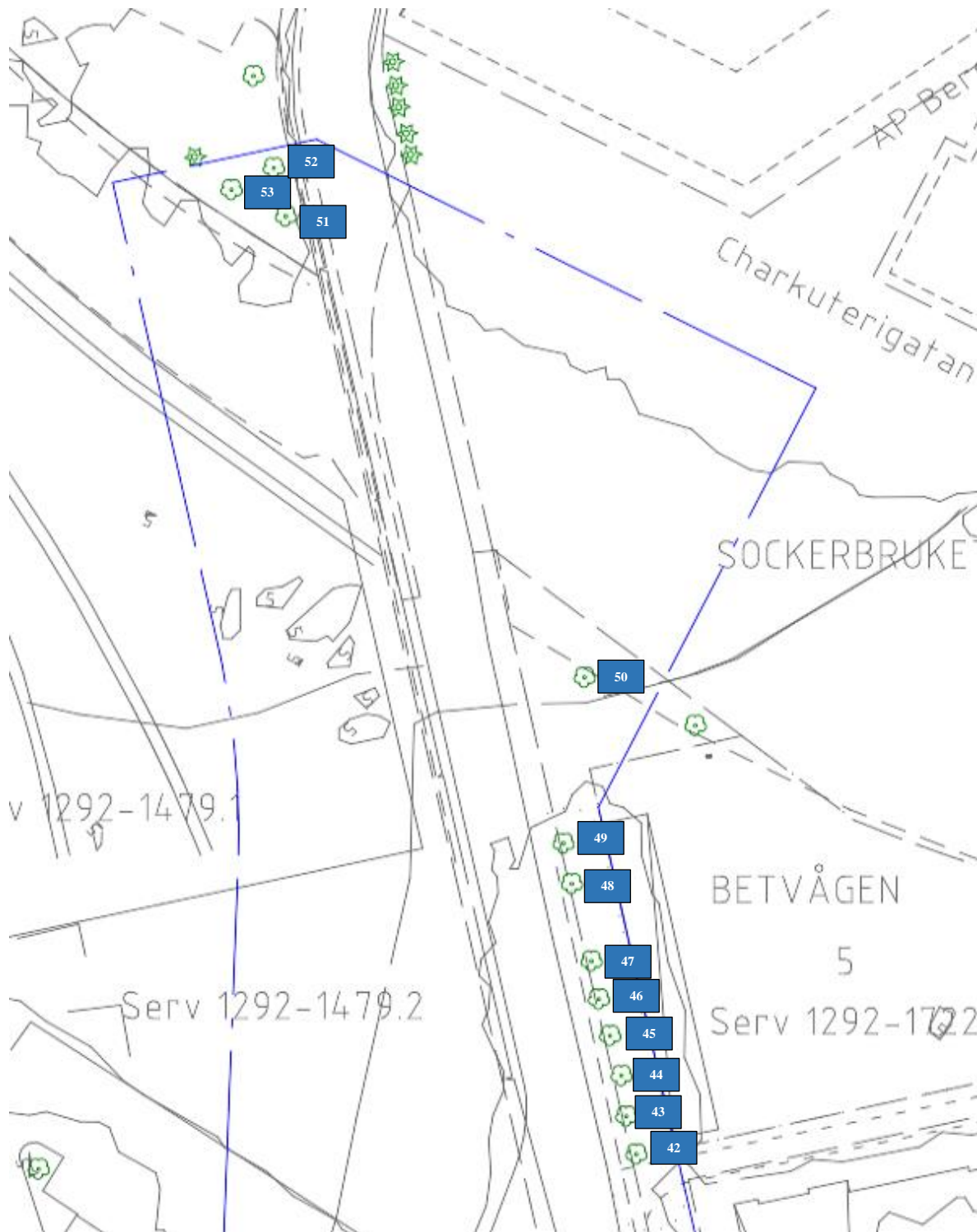
Ängelholms kommun att Amelie Hillåker

Datum

2020-01-31

Upprättare

Helgessons TrädTjänst AB, Jonas Helgesson 070-3030733



Kund Ängelholms kommun att Amelie Hillåker
Datum 2020-01-31
Upprättare Helgessons TrädTjänst AB, Jonas Helgesson 070-3030733

UTDRAG UR "Standard för trädinventering i urban miljö 2.0", Johan Östberg, 2015, Sveriges Lantbruksuniversitet Alnarp

VITALITET

Vitalitet är ett mått på trädets livskraft. Vitaliteten anges som en visuell bedömning av trädets kronstruktur. Vitalitet är ett mått på trädets livskraft. Vitaliteten anges som en visuell bedömning av trädets kronstruktur efter tabellen.

Anges som	Benämningar
1	God vitalitet.
2	Måttlig vitalitet
3	Dålig vitalitet
4	Mycket dålig vitalitet

<http://inventering.nu/>